

Jézainville



balades en forêt autour de jézainville

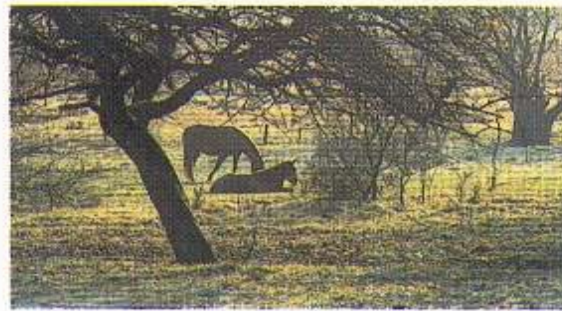
8 itinéraires pédestres balisés



le massif de Puvénelle

Le massif de Puvénelle regroupe plus de 2000 hectares de forêts dont 1500 hectares de forêt domaniale. Le reste est composé de forêts communales ou privées.

Cette ancienne forêt royale fait partie du domaine privé de l'État depuis la Révolution.



La forêt domaniale de Puvénelle a toujours abrité de nombreuses activités humaines. En effet, le vallon de la Vaux Chatel et la source de Jonfontaine ont longtemps abrité des carriers, des charbonniers, des chasseurs, des agriculteurs ainsi que des soldats et des populations civiles à la recherche de quiétude.

Les sols calcaires des Côtes de Moselle sont bien drainés et donc favorables au hêtre et au cortège d'animaux et de végétaux qui y sont associés.

Les bois sont prisés et les meilleurs d'entre eux sont exportés dans toute l'Europe.

la pelouse calcaire des pontances

Les pelouses calcaires sont localisées sur les pentes bien exposées des plateaux calcaires des Côtes de Meuse et des Côtes de Moselle. Ce sont donc des milieux chauds, secs et bien drainés où une végétation originale a pu se développer.

A Jézainville, 35 hectares de coteaux calcaires couverts d'herbes rases et de haies ont retenu l'attention des naturalistes. En effet, au moins 11 espèces d'orchidées peuplent le coteau ainsi que d'autres espèces rares et protégées comme la gentiane croisette aux belles fleurs tubulaires bleues.

Ce site est également fréquenté par de nombreuses espèces animales comme les chevreuils, les hiboux moyen-ducs, les lézards, les sauterelles et les papillons.

La commune de Jézainville et le Conservatoire des Sites Lorrains ont choisi d'intervenir ensemble pour protéger durablement ce site.

Au Printemps, des visites accompagnées peuvent être organisées sur le site.

Renseignements :

Conservatoire des Sites Lorrains
Délégation de Meurthe-et-Moselle/Meuse
6, rue de Vigneulles - 55210 Nonsard
Tel : 29 90 04 40



Concepteur: Clotilde H.R. 87 74 12 00 - Imprimerie Moderne Pont-à-Mousson - Crédits photo: Mignot, PNRLL, Bodec

